



Bu proje Avrupa Birliđi tarafından finanse edilmektedir.

# CEİM

Cinsiyet Eşitliđi İzleme Merkezi

## E-KÜTÜPHANE KULLANIM KILAVUZU



[www.ceim.ceid.org.tr](http://www.ceim.ceid.org.tr)

# İÇİNDEKİLER

02

CEİM Nedir?, CEİM E-Kütüphane Nedir?

03

Açık Erişim Nedir? DSpace Nedir?

04

CEİM E-Kütüphane’de Neler Var?

05

CEİM E-Kütüphane’ye Nasıl Erişilir?

06

CEİM E-Kütüphane Ana Sayfasında Neler Var?

08

CEİM E-Kütüphane’de Arama Özellikleri  
Tüm DSpace Koleksiyonunda Arama

09

Bölüm veya Koleksiyon İçinde Arama, Arama Sonuçlarını Düzenleme

10

Tırnak İçinde ve Tırnak Kullanmadan Arama

11

Doküman Detay Sayfasının Bileşenleri

12

Doküman Nasıl Paylaşılır?

13

Alıntılama Aracı Nasıl Çalışır?

14

Dokümana Ait Tüm Öğe Kaydının Görüntülenmesi



## CEİM E-KÜTÜPHANE KULLANIM KILAVUZU

### CEİM Nedir?

Avrupa Birliği Katılım Öncesi Mali Yardım Aracı (IPA) kapsamında doğrudan hibe olarak desteklenen Türkiye'de Katılımcı Demokrasinin Güçlendirilmesi: Cinsiyet Eşitliğinin İzlenmesi Projesi 1 Mart 2017-28 Şubat 2019 tarihleri arasında Cinsiyet Eşitliği İzleme Derneği (CEİD) tarafından uygulanmıştır. Proje kapsamında projenin çıktılarının ve ilgili alanlarda sayısız kaynak ve verinin kamu, sivil, bütün toplum kesimlerince ulaşılabilir olması adına Cinsiyet Eşitliği İzleme Merkezi (CEİM) kurulmuştur. CEİM toplumsal cinsiyet eşitliğinin yaygınlaştırılmasına hizmet eden bilgi ve toplumsal cinsiyete duyarlı verileri, sivil toplum aktivistleri, uzmanlar, akademisyenler ve bağımsız araştırmacılara tek bir platform üzerinden ulaştırmak amacıyla oluşturulmuş toplumsal cinsiyet eşitliği ve hak temelli izleme alanında önemli bir referans kaynağıdır.

### CEİM E-Kütüphane Nedir?

CEİM'in önemli bileşenlerinden biri olan E-Kütüphane, hak temelli izlemeye, toplumsal cinsiyet eşitliğine ve insan haklarına ilişkin hem ulusal hem de uluslararası pek çok yayını tarayıp sınıflayarak kullanıcılarına sunmaktadır. 2020 Yılı'nın Ocak ayında başlayan CEİD-İzler projesi ile birlikte CEİM E-Kütüphane de daha profesyonel ve tematik bir alan kütüphanesi olmayı hedefleyerek dönüştürülmüştür. Bugün birçok üniversite ve birçok kuruluşun kullandığı dijital arşiv programların biri olan DSpace ile uyumlu hale getirilmiştir. CEİM E-Kütüphane, DSpace'in sağladığı birçok faydalı özelliğin yanı sıra kullanım istatistiklerini anlık olarak veren indirme ve görüntüleme sayaçlarına, mevcut dokümanı farklı sosyal medya kanallarında paylaşmaya yarayan paylaşım seçeneğine ve en önemlisi görüntülenen dokümana kendi metninde atıfta bulunmak isteyen kullanıcılar için geliştirilen alıntılama aracına sahiptir.

## Açık Erişim Nedir?

Açık Erişim, 2001 yılında yayımlanan Budapeşte Açık Erişim İnisyatifi bildirisinde “Bilimsel literatürün İnternet aracılığıyla finansal, yasal ve teknik bariyerler olmaksızın, erişilebilir, okunabilir, kaydedilebilir, kopyalanabilir, yazdırılabilir, taranabilir, dizinlenebilir, tam metne bağlantı verilebilir, yazılıma veri olarak aktarılabilir ve her türlü yasal amaç için kullanılabilir biçimde kamuya ücretsiz açık olması” biçiminde tanımlanmıştır. Açık erişimin alt yapısını oluşturan Kurumsal Akademik Arşiv Sistemleri, bilgiye erişimin önündeki engelleri kaldırarak, bilginin daha fazla kişiye ulaşmasını sağlayarak daha fazla atıf yapılmasını sağlamakla birlikte araştırmacıların ve kurumların saygınlık kazanmasını da sağlamaktadır. Açık erişim, bilimsel araştırma sonuçlarının kitlelere yaygın olarak ulaşmasını sağlarken, ülkelerin müze ve arşivlerindeki dokümanların sayısal ortama aktarılarak saklanması ve erişime sunulmasıyla kültürel mirasın korunmasına da katkıda bulunmaktadır. Arşivler, Kamu kaynaklarıyla finanse edilen ve hakemlik süreciyle bir kalite kontrolünden geçen araştırma sonuçlarının, ücretli dergilerde yayımlandıktan sonra tekrar kütüphaneler yani kamu kurumları tarafından satın alınarak erişime sunulmasındaki çarpıklığın ortadan kaldırılması ve bilimin ulusal sınırları aşan bir etkinlik olmasından ötürü, geniş kitlelerin bilimsel bilgiye mümkün olduğu kadar internet ortamında ücretsiz olarak erişiminin sağlanması amacına dayanmaktadır. Açık erişim çalışmaları Anadolu Üniversite Kütüphaneleri Konsorsiyumu (ANKOS) tarafından da desteklenmektedir.

## DSpace Nedir?

DSpace açık kaynak kodlu kurumsal arşiv sistemidir ve kurum bünyesinde üretilen bilgi kaynaklarının açık erişime sunulması amacıyla kullanılır. DSpace ile paylaşılan bilgi kaynaklarının bazıları içerik ve doküman yönetim sistemleriyle örtüşüyor olsa da DSpace kurumsal arşiv sistemi uzun süreli depolama, koruma ve erişime odaklanarak hizmet vermek amacıyla geliştirilmiştir. Özet olarak DSpace, kurum bünyesinde üretilen entelektüel çıktıları tutmak, depolamak, indekslemek, korumak, saklamak, tekrar yaymak amacıyla geliştirilmiş bir kurumsal arşiv sistemidir.

## CEİM E-Kütüphane'de Neler Var?

CEİM E-Kütüphanede hem CEİD'e ait yayınlar hem de açık erişimdeki farklı kurum ve kuruluşlara ait dokümanlar belli bir tasnif yöntemi ile kullanıcıya sunulmaktadır.

CEİM E-Kütüphane bünyesinde yer alan bölümler ve koleksiyonlar ise şunlardır:

- TCE duyarlı hak temelli izleme alanında çalışan kullanıcılara fayda sağlayacağı düşünülen açık erişime sahip kitap, makale ve tezlerden oluşan Akademik Kaynaklar bölümü
- CEİD tarafından basılan veya dijital olarak dolaşıma sokulan belli tematik alanlardaki haritalama ve izleme raporları, özetleri ve yine CEİD uzmanlarınca hazırlanan eğitim materyalleri gibi birçok dokümanın yer aldığı CEİD Yayınları bölümü
- Hem ulusal hem de uluslararası kurumlarca hazırlanan toplumsal cinsiyete duyarlı istatistikler, göstergeler ve endekslerin yer aldığı Göstergeler-Endeksler bölümü,
- Ulusal Belgeler bölümü ise kendi içinde farklı alt bölümlere ayrılmış durumdadır. Raporlar bölümünde, resmi kurumların, sivil toplum kuruluşlarının ve araştırma şirketlerinin yayınladığı raporlar yer almaktadır.
- Ulusal belgeler bölümünün diğer alt bölümlerini ise yasalar, yönetmelikler, genelgeler ve eylem planları oluşturmaktadır.
- Uluslararası belgeler bölümünde yer alan raporlar ise Avrupa Birliği, Birleşmiş Milletler ve diğer kuruluşlara ait raporlar olarak üç başlıkta tasniflenmiştir.
- Uluslararası Belgeler bölümünün diğer alt bölümlerini ise sözleşmeler ve ilgili belgeler ile siyasi belgeler oluşturmaktadır.
- Yerel Eşitlik İzleme Planları bölümünde CEİD-İzler projesi kapsamında proje illerinde kurulan Yerel Eşitlik İzleme Platformlarınca hazırlanmış izleme planları yer almaktadır.
- İstatistikler kısmında ise hem TÜİK hem de diğer resmi kurumlarca açıklanan ulusal istatistik dokümanlarına yer verilmektedir.

## CEİM E-Kütüphane'ye Nasıl Erişilir?

CEİM E-Kütüphane'ye bilgisayar, tablet veya cep telefonunuzdaki internet tarayıcısına <http://dspace.ceid.org.tr/xmlui/> adresini girerek ulaşabilirsiniz.



The image displays the CEİM E-Kütüphane website on two devices: a laptop and a smartphone. The laptop screen shows the desktop version of the website, which includes a search bar, a list of collections, and a sidebar with filters. The smartphone screen shows the mobile version of the website, which is optimized for smaller screens and includes a search bar and a list of collections. The URL <http://dspace.ceid.org.tr/xmlui/> is displayed at the bottom of the image.

## CEİM E-Kütüphane Ana Sayfasında Neler Var?

**E-Kütüphane ana sayfasına dönmenizi sağlar.**

**CEİM E-Kütüphane**

Türkçe Giriş CEİM

**CEİM E-Kütüphane'de Ara**

Yazar adı, Eser adı ya da Anahtar Sözcükler ile arama yapabilirsiniz

Ara

**Aramayı başlatmak için basınız.**

**CEİM E-Kütüphane**

Koleksiyonunu görmek istediğiniz bölümü seçiniz.

- + Akademik Kaynaklar [103]
- + CEİD Yayınları [33]
- + Göstergeler-Endeksler [37]
- + Ulusal Belgeler [404]
- + Uluslararası Belgeler [417]
- + Yerel Eşitlik İzleme Planları [7]
- + İstatistikler [6]

**Alt bölümü açar.**

**Aramak istediğiniz yazar, eser adı ya da yayıncıyı yazdıktan sonra arama düğmesine basınız.**

**Dökümanları seçtiğiniz kategoride listeler ve arama yapmanızı sağlar.**

**HESABIM**

- Giriş
- Kayıt

**Yazar**

- Türkiye Büyük Millet Meclisi (51)
- United Nations (46)
- Birleşmiş Milletler (38)
- CEDAW (28)
- Council of Europe (19)
- International Labour Organization (ILO) (17)
- KAOS GL (15)
- EIGE (14)
- European Commission (14)
- WHO (14)
- ... View More

**Konu**

- Violence against women (92)
- Kadına yönelik şiddet (89)
- Education (82)
- Eğitim (80)
- Siyasete ve karar alma süreçlerine katılım, Kadınlar, Türkiye (54)
- Human Female Trafficking (53)
- İnsan Kadın Ticareti (53)
- Political participation and decision...

**Yeni Eklenenler**

**Son eklenen dökümanlar burada sıralanır.**

**Women in Turkey**  
KSGM (Aile, Çalışma ve Sosyal Hizmetler Bakanlığı, 2020)  
The Republic of Turkey has got exceptional and unique experience on the status of women and the studies performed in order to empower women in the society. It is possible to see the reflections of this historical experience ...

**Türkiye'de Kadın**  
KSGM (Aile, Çalışma ve Sosyal Hizmetler Bakanlığı, 2020)  
Türkiye Cumhuriyeti, kadının konumu ve toplumsal alanda güçlenmesi için yapılan çalışmalar açısından dünyada istisnai ve özgün bir tarihsel deneyime sahiptir. Kadınların ilerlemelerine ve güçlenmelerine ilişkin olarak ...

**The District Level Gender Equality Index - Turkey, 81 Provinces, 234 Districts**  
Şeker, Murat; Akduran, Özgün; Saldanlı, Arif; Bektaş, Hakan (Yarındayız Association, 2020)

**İlçe Düzeyinde Toplumsal Cinsiyet Eşitliği Endeksi - Türkiye, 81 İl, 234 İlçe**  
Şeker, Murat; Akduran, Özgün; Saldanlı, Arif; Bektaş, Hakan (Yarındayız Derneği, 2020)

**Seçilen yazarı göre listeleme yapar.**

**Seçilen konuya göre listeleme yapar.**

**Mevcutsa dökümana ait kapak fotoğrafını gösterir.**



**81 İlde Türkiye'nin Toplumsal Cinsiyet Eşitliği Kamesi**  
Taşöz Düşündere, Ayşegül, Kavas Bilgiç, Asmin, Avşar, İderiya (TOBB, 2020)

Daha fazlasını göster...



**Son eklenen dökümanların devamını gösterir.**

**Yayın tarihlerine göre listeler.**



Political participation and decision-making processes, Women, Turkey (52)

Toplumsal cinsiyet eşitliği (49)

Laws, Turkey (47)

... View More

**Yayın Tarihi**

2000 - 2020 (908)

1900 - 1999 (97)

1792 - 1799 (1)

RSS BESLEMELERİ

RSS 1.0

RSS 2.0

Atom

CEİM E-Kütüphane hem ulusal hem de uluslararası birçok kurum ve kuruluşun raporlarını düzenli aralıklarla tarayarak koleksiyonuna eklemektedir. Bu nedenle yeni eklenenler kısmını düzenli olarak ziyaret etmenizi ve daha fazlasını göster butonu ile devam etmenizi öneririz.

[Home](#) [CEİM E-Kütüphane](#) / [Uluslararası Belgeler](#) / [Raporlar](#) / [Avrupa Birliği Raporları](#)

## Avrupa Birliği Raporları

GÖZ AT

<a href="#">Tarihe Göre</a>	<a href="#">Yazara Göre</a>	<a href="#">Başlığa Göre</a>	<a href="#">Konuya Göre</a>	<a href="#">Tipine Göre</a>	<a href="#">Bölümüne Göre</a>	<a href="#">Yayıncısına Göre</a>
-----------------------------	-----------------------------	------------------------------	-----------------------------	-----------------------------	-------------------------------	----------------------------------

Bu koleksiyon içinde ara:

## Güncel Gönderiler



**Council of Europe Gender Equality Strategy 2014-2017**  
COE (Council of Europe, 2015)

CEİM E-Kütüphane koleksiyon veya alt bölümlerinden birini seçtiğinizde yine o bölümün en güncel yayınları "Güncel Gönderiler" başlığı altında listelenir. Dilerseniz o koleksiyon içinde arama yapabilir; dokümanları tarihine, yazarına, konusuna göre de listeleme seçeneklerini kullanarak birçok doküman keşfedebilirsiniz.



## CEİM E-Kütüphane'de Arama Özellikleri

### Tüm DSpace Koleksiyonunda Arama

CEİM E-Kütüphane

Türkçe Giriş CEİM

### CEİM E-Kütüphane'de Ara

Yazar adı, Eser adı ya da Anahtar Sözcükler ile arama yapabilirsiniz

"haritalama ve izleme"

### CEİM E-Kütüphane

Koleksiyonunu görmek istediğiniz bölümü seçiniz.

Ara

Tüm DSpace

Bölümler & Koleksiyonlar

Tarihe Göre

Yazara Göre

Başlığa Göre

CEİM E-Kütüphane'de yer alan tüm koleksiyonlar içinde arama yapmak için arama karesinin içine aradığınız eseri, yazar adını veya yayıncı ismini girerek sağ tarafta bulunan arama butonuna tıklayınız.

Arama sonuç ekranı ise şöyle görünür:

CEİM E-Kütüphane / Ara

Türkçe Giriş CEİM

### CEİM E-Kütüphane

Tüm DSpace

"haritalama ve izleme" Bul

Gelişmiş Filtreleme Seçenekleri

Toplam kayıt 24, listelenen: 1-10

**Arama sonucunda bulunan belge sayısını ve kaçının listelendiğini gösterir.**

**Eğitimde Toplumsal Cinsiyet Eşitliği Haritalama ve İzleme Çalışması 2017-2020 Güncellemesi**

Göğüş Tan, Mine (CEİD Yayınları, 2020)

**Haritalama ve İzleme** Çalışmasının güncellenmesine yöneliktir. Tematik alan güncelleme çalışmasının başlıklarının, söz konusu çalışmanın yapıldığı tarihten 2020'ye kadar: a) Toplumsal cinsiyet eşitliği alanında uluslararası alandaki gelişmelerin...

**Arama kelimelerine uygun olarak çıkan sonuçlara göre yazarları gösterir.**

**İstihdamda Toplumsal Cinsiyet Eşitliği Haritalama ve İzleme Çalışması: 2017-2020 Güncellemesi**

Toksöz, Gülay (CEİD Yayınları, 2020-09)

"İstihdamda Toplumsal Cinsiyet Eşitliği **Haritalama ve İzleme** Çalışması" Cinsiyet Eşitliği İzleme Derneği (CEİD) için Gülay Toksöz ve Emel Memiş tarafından hazırlanmış ve 2018'de basılmıştır. Bu bilgi notu raporun hazırlanmasından sonra 2017...

Tüm DSpace

Bölümler & Koleksiyonlar

Tarihe Göre

Yazara Göre

Başlığa Göre

Konuya Göre

Tipine Göre

HESABIM

Giriş

Kayıt

Yazar

Akın, Ayşe (3)

Göğüş Tan, Mine (3)

Sancar, Serpil (3)

Toksöz, Gülay (3)

Türkçelik, Ezgi (3)

Akduran, Özgün (2)

Arslan, Hilal (2)

Coşkun, Emel (2)

Günlük Şenesen, Gülay (2)

## Bölüm veya Koleksiyon İçinde Arama ile Arama Sonuçlarını Düzenleme

CEİM E-Kütüphane / Ara

Türkçe Giriş CEİM

CEİM E-Kütüphane

Arama sonucunu yazar, yayın yılı veya konuya göre filtreler.

"haritalama ve izleme" Bul

Gelişmiş Filtreleme Seçenekleri

Arama sonucunu belli bir alt bölüm özelinde görmeyi sağlar.

Eğitimde Toplumsal Cinsiyet Eşitliği Haritalama ve İzleme Çalışması 2017-2020 Güncellemesi

Göğüş Tan, Mine (CEİD Yayınları, 2020)

Haritalama ve İzleme Çalışmasının güncellenmesine yöneliktir. Tematik alan güncelleme çalışmasının başlıklarının, söz konusu çalışmanın yapıldığı tarihten 2020'ye kadar: a) Toplumsal cinsiyet eşitliği alanında uluslararası alandaki gelişmelerin...

Arama sonuçlarını listeleme seçeneklerini değiştirir. Her sayfada gösterilecek sonuç sayısını belirler, ilgi düzeyine göre ya da eklenme tarihine göre listeler.

Tüm DSpace

Bölümler & Koleksiyonlar

Tarihe Göre

Yazara Göre

Başlığa Göre

Konuya Göre

Tipine Göre

HESABIM

Giriş

Kayıt

Yazar

Akın, Ayşe (3)

Göğüş Tan, Mine (3)

Sancar, Serpil (3)

Toksöz, Gülay (3)

Türkçelik, Ezgi (3)

Akduran, Özgün (2)

Arslan, Hilal (2)

Coşkun, Emel (2)

Tüm DSpace

Academik Kaynaklar

CEİD Yayınları

Göstergeler-Endeksler

Ulusal Belgeler

Uluslararası Belgeler

Yerel Eşitlik İzleme Planları

İstatistikler

Haritalama ve İzleme Güncellemesi

EĞİTİMDE TOPLUMSAL CİNSİYET EŞİTLİĞİ

2020

Haritalama ve İzleme Çalışması

İSTİHDAMDA TOPLUMSAL CİNSİYET EŞİTLİĞİ

2020

İstihdamda Toplumsal Cinsiyet Eşitliği Haritalama ve İzleme Çalışması: 2017-2020 Güncellemesi

Toksöz, Gülay (CEİD Yayınları, 2020-09)

"İstihdamda Toplumsal Cinsiyet Eşitliği Haritalama ve İzleme Çalışması" Cinsiyet Eşitliği İzleme Derneği (CEİD) için Gülay Toksöz ve Emel Memiş tarafından hazırlanmış ve 2018'de basılmıştır. Bu bilgi notu raporun hazırlanmasından sonra 2017...

CEİM E-Kütüphane'de yer alan tüm koleksiyonlar içinde arama yapabileceğiniz gibi yalnızca bir koleksiyon veya alt bölüm içinde de arama gerçekleştirebilirsiniz. Bunu için arama kelimelerini girdikten sonra arama sonucunu düzenleyebileceğiniz gibi sayfa 7'de gösterilen biçimde önce koleksiyon ya da alt bölümü seçip sonrasında içinde aramalar gerçekleştirebilirsiniz.

Arama sonuçlarınız sizin vereceğiniz komutlara göre yeniden listelenir. Her arama sonuç sayfasında kaç sonuç görmek istediğinizi seçebilir, arama sonucunda çıkan belgeleri ilgi düzeyine ya da eklenme tarihine göre yeniden sıralayabilirsiniz.

Yazar kısmında arama yaptığınız anahtar kelimelere uygun yayınları olan yazarlar listelenir. Buradan hızlı biçimde yazarın tüm eserlerini görmek için yazarın adının üzerine tıklayın.

## Tırnak İçinde Arama ve Tırnak Kullanmadan Arama

### CEİM E-Kütüphane

Tüm DSpace  Bul

Gelişmiş Filtreleme Seçenekleri

Toplam kayıt 28, listelenen: 1-10

**Global Gender Gap Report 2020**  
WEF (World Economic Forum, 2019)

**The Global Gender Gap Report 2018**  
WEF (World Economic Forum, 2018)  
The age of the Fourth Industrial Revolution (4IR) brings about unprecedented opportunities as well as new challenges. To take full advantage of new technologies, we need to place emphasis on what makes us human: the capacity ...

**The Global Gender Gap Report 2017**  
World Economic Forum (World Economic Forum, 2017)  
The Global Gender Gap Report is an insight tool published annually by the World Economic Forum. The 2017 edition of the Report features a range of unique contextual data through a research collaboration with LinkedIn...

Tüm DSpace  Bul

Gelişmiş Filtreleme Seçenekleri

Toplam kayıt 140, listelenen: 1-10

**Global Gender Gap Report 2020**  
WEF (World Economic Forum, 2019)

**The Global Gender Gap Report 2018**  
WEF (World Economic Forum, 2018)  
is already scarce. Since 2006 the Global Gender Gap Index presented in this report seeks to measure the relative gaps between women and men across four key areas: health, education, economy and politics. It does not seek to set priorities for countries but...

**Women on Board Turkey 2018, 6th Annual Report**  
Sabancı University Corporate Governance Forum of Turkey (Sabancı University Corporate Governance Forum of Turkey, 2018)  
of this report. The consensus is reached however, that gender diversity and firm performance are correlated. Establishing causality is nevertheless difficult, except in cases of legal quotas. Thankfully the upsurge in legal quotas provided opportunities...

**Essays on Equality**  
The Global Institute for Women's Leadership (The Global Institute for Women's Leadership, 2019)  
Taking a global look at gender inequality, Diva Dhar, Senior Programme Officer, Gender Data and Evidence, at the Bill and Melinda Gates Foundation, writes on one of the most glaring manifestations of inequality between men and women: the gap in unpaid...  
our collection by highlighting policy changes that could drive real progress in improving women's

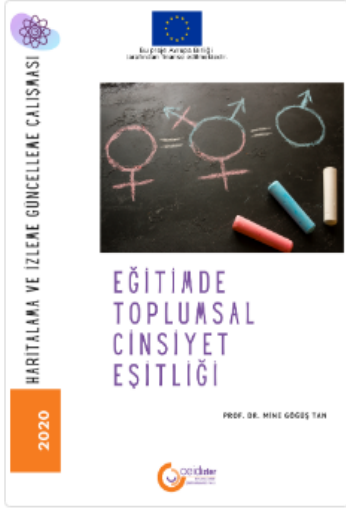
Aradığınız belgeye hızlıca ulaşabilmek için tırnak içinde arama fonksiyonunu kullanınız. Örneğin CEİM’in Haritalama ve izleme raporlarını arıyorsanız tırnak içinde “haritalama ve izleme” yazarak aramanız daha hızlı ve doğrudan sizi aradığınız belgelere götürecektir. Birçok arama motorunda olduğu gibi CEİM E-Kütüphane’nin arama motorunda da tırnak içine alınan arama kelimeleri doğrudan doküman başlıklarında öncelenerek listelenmektedir. Tırnak içine alınmadan yapılan aramalarda ise aranan kelime veya kelimelerin doküman içinde veya başlığında geçmesine göre sıralanmaktadır.

## Doküman Detay Sayfasının Bileşenleri

CEİM E-Kütüphane / CEİD Yayınları / Haritalama Raporları / Öğe Göster

Türkçe - Hasan Akcan - CEİM

### Eğitimde Toplumsal Cinsiyet Eşitliği Haritalama ve İzleme Çalışması 2017-2020 Güncellemesi **Dokümanın başlığı**



Bu çalışmanın amacı, Cinsiyet Eşitliği İzleme Derneği'nin Türkiye'de Katılımcı Demokrasinin Güçlendirilmesi: Toplumsal Cinsiyet Eşitliğinin İzlenmesi Projesi kapsamında hazırlanan ve 2018 yılında yayınlanan Eğitimde Toplumsal Cinsiyet Eşitliği Haritalama ve İzleme Çalışmasının güncellenmesine yöneliktir. Tematik alan güncelleme çalışmasının başlıklarının, söz konusu çalışmanın yapıldığı tarihten 2020'ye kadar: a) Toplumsal cinsiyet eşitliği alanında uluslararası alandaki gelişmelerin değerlendirilmesini, yeni ya da önceki raporda AB Bakanlığı'nın talepleri doğrultusunda çıkarılmak durumunda kalınan Yogyakarta ilkeleri, vb. düzenlemelerin aktarılmasını, b) Toplumsal cinsiyet eşitliği açısından gerçekleşen yasal düzenlemelerle kurumsal yapıların ve kamu politikalarının değerlendirilmesini; c) Toplumsal cinsiyet eşitliğinden sorumlu kamu kurumlarının eylem planları, yıllık faaliyet/performans raporları gibi politika belgelerine bakılarak izleme çalışmalarının ve kapasitelerinin değerlendirilmesini; d) Sivil toplum örgütlerinin yayınladıkları raporların, yine AB başkanlığının talebiyle çıkarılmak zorunda kalınan örgütlerin çalışmalarının konulması vb. yoluyla toplumsal cinsiyet eşitliğini izleme kapasitelerinin değerlendirilmesini; e) Raporda yer verilen ancak AB Başkanlığı tarafından çıkarılan yazar tarafından önemli bulunan diğer bilgileri kapsamı öngörülmektedir.

#### Bağlantı Adresi

<http://dspace.ceid.org.tr/xmlui/xmlui/handle/1/1072>

#### Koleksiyonlar

Haritalama Raporları [14]

#### İstatistikler

56  
görüntüleme

26  
indirme

#### Paylaş



#### Alıntıla

APA BIBLATEX BIBTEX CHICAGO

**Dokümana ait  
özet veya  
tanıtım metni.**

#### Göster/Aç

1.412Mb

#### Konu

Eğitim  
Education  
Gender Equality  
Toplumsal cinsiyet eşitliği

#### Yazar

Göğüş Tan, Mine

Tarih **Dokümanın metaveri  
sayfasını görüntüler.**

2020

#### Üst Veri

Tüm öğe kaydını göster

Ara

- DSpace'de Ara  
 Bu Koleksiyon

#### Tüm DSpace

Bölümler & Koleksiyonlar

Tarihe Göre

Yazara Göre

Başlığa Göre

Konuya Göre

Tipine Göre

**Bu Koleksiyon**

Tarihe Göre

Yazara Göre

Başlığa Göre

Konuya Göre

Tipine Göre

Bölümüne Göre

Yayıncısına Göre

#### HESABIM

İhraçlarım

Çıkış

Profil

Gönderiler

## Doküman Nasıl Paylaşılır?

CEİM E-Kütüphane'de yer alan herhangi bir dokümanı paylaşım butonlarını kullanarak hem sosyal medya hesaplarınızda hem de kişisel mesajlaşma uygulamalarında paylaşabilirsiniz. DSpace platformunda yer alan her dokümanın sadece o dokümana ait erişim adresine "handle link" denilmektedir. Herhangi bir dokümanın detay sayfasını açtığınızda tarayıcınızın adres çubuğunda bu linki görebilir, kopyalayarak da paylaşabilirsiniz.

### Eğitimde Toplumsal Cinsiyet Eşitliği Haritalama ve İzleme Çalışması 2017-2020 Güncellemesi



Bu çalışmanın amacı, Cinsiyet Eşitliğini İzleme Derneği'nin Türkiye'de Katılımcı Demokrasinin Güçlendirilmesi: Toplumsal Cinsiyet Eşitliğinin İzlenmesi Projesi kapsamında hazırlanan ve 2018 yılında yayınlanan Eğitimde Toplumsal Cinsiyet Eşitliği Haritalama ve İzleme Çalışması'nın güncellenmiş versiyonunu yayınlamaktır. Haritalama ve izleme çalışmasının toplumsal cinsiyet eşitliği için yeni ya da ör kalınan Yogy açısından g politikalarının kurumlarının bakılarak izl örgütlerinin y kalınan örgüt kapasitelerini tarafından ç öngörülmekte

Bağlantı /  
<http://dspace>

Koleksiyon  
Haritalama R

İstatistikl

Paylaş



Alıntıla



Göster/Aç

1.412Mb

Konu

Eğitim  
Education  
Gender Equality  
Toplumsal cinsiyet eşitliği

Yazar

Göğüş Tan, Mine

Tarih

2020

Üst Veri

Tüm öge kaydını göster

(2) Yeni Tweet oluştur / Twitter - Google Chrome

<http://dspace.ceid.org.tr/xmlui/handle/1/1072>

**3. Dokümana ait link otomatik görünür. İletinizi önüne ya da arkasına yazınız.**

**4. İletinizi yazdıktan sonra Tweetle butonuna basarak gönderinizi paylaşabilirsiniz.**

**1. Twitter'da paylaşmak için simgeye tıklanır.**

**2. Web tarayıcınızda veya mobil cihazınızda Twitter'a giriş yaptıysanız bu pencere açılır.**

## Alıntılama Aracı Nasıl Çalışır?

Göğüş Tan, M. (2020). Eğitimde Toplumsal Cinsiyet Eşitliği Haritalama ve İzleme Çalışması 2017-2020 Güncellemesi. CEİM Yayınları. (<http://dspace.ceid.org.tr/xmlui/handle/1/1072>)

**3. Tıklayınca otomatik olarak kopyalanacaktır.**

**2. Tıklayınca bu üst pencere otomatik olarak açılır.**

**1. Alıntı yapmak istediğiniz formata ait butona tıklayınız.**

Demokrasinin Güçlendirilmesi: Toplumsal Cinsiyet Eşitliğinin İzlenmesi Projesi kapsamında hazırlanan ve 2018 yılında yayınlanan Eğitimde Toplumsal Cinsiyet Eşitliği Haritalama ve İzleme Çalışmasının güncellenmesine yöneliktir. Tematik alan güncelleme çalışmasının başlıklarının, söz konusu çalışmanın yapıldığı tarihten 2020'ye kadar: a) Toplumsal cinsiyet eşitliği alanında uluslararası alandaki gelişmelerin değerlendirilmesini, yeni ya da önceki raporda AB Bakanlığı'nın talepleri doğrultusunda çıkarılmak durumunda kalınan Yogyakarta ilkeleri, vb. düzenlemelerin aktarılmasını, b) Toplumsal cinsiyet eşitliği açısından gerçekleşen yasal düzenlemelerle kurumsal yapıların ve kamu politikalarının değerlendirilmesini; c) Toplumsal cinsiyet eşitliğinden sorumlu kamu kurumlarının eylem planları, yıllık faaliyet/performans raporları gibi politika belgelerine bakılarak izleme çalışmalarının ve kapasitelerinin değerlendirilmesini; d) Sivil toplum örgütlerinin yayınladıkları raporların, yine AB başkanlığının talebiyle çıkarılmak zorunda kalınan örgütlerin çalışmalarının konulması vb. yoluyla toplumsal cinsiyet eşitliğini izleme kapasitelerinin değerlendirilmesini; e) Raporda yer verilen ancak AB Başkanlığı tarafından çıkarılan yazar tarafından önemli bulunan diğer bilgileri kapsamı öngörülmektedir.

**Bağlantı Adresi**  
<http://dspace.ceid.org.tr/xmlui/handle/1/1072>

**Koleksiyonlar**  
Haritalama Raporları [13]

**İstatistikler**

20	7
görüntüleme	indirme

**Paylaş**

**Alıntıla**

APA BIBLATEX BIBTEX CHICAGO

**Göster/Aç**  
1.412Mb

**Konu**  
Eğitim  
Education  
Gender Equality  
Toplumsal cinsiyet eşitliği

**Yazar**  
Göğüş Tan, Mine

**Tarih**  
2020

**Üst Veri**  
Tüm öge kaydını göster

Tüm DSpace  
Bölümler & Koleksiyonlar  
Tarihe Göre  
Yazara Göre  
Başlığa Göre  
Konuya Göre  
Tipine Göre  
Bu Koleksiyon  
Tarihe Göre  
Yazara Göre  
Başlığa Göre  
Konuya Göre  
Tipine Göre  
Bölümüne Göre  
Yayınasına Göre

HESABIM  
Giriş  
Kayıt

CEİM E-Kütüphane'nin önemli özelliklerinden biri de araştırmacılara tematik kütüphanede eriştikleri dokümanları kendi çalışmalarında göndermede bulunmalarını kolaylaştırıcı alıntılama aracıdır. CEİM E-Kütüphane'de eriştiğiniz herhangi bir dokümanın detay sayfasında yer alan alıntıla bölümünde yer alan butonlardan hangi formatta alıntılama yapmak isterseniz tıklayarak erişebilirsiniz. Alıntılama butonu tıklandığına sayfanın üzerinde açılan küçük pencerede seçilen formata uygun olarak oluşturulan referans görünür gelmektedir. Dilerseniz kopyala tuşuna basarak dilerseniz fare imleci ile seçerek kopyalayıp kendi oluşturduğunuz dokümana yapıştırabilirsiniz.

## Dokümana Ait Tüm Meta Veri Kaydının Görüntülenmesi

[Basit öge kaydını göster](#)



**Dokümanı paylaşma vb. özelliklerin olduğu sayfaya döner.**

### Eğitimde Toplumsal Cinsiyet Eşitliği Haritalama ve İzleme Çalışması 2017-2020 Güncellemesi

dc.contributor.author	Göğüş Tan, Mine	
dc.date.accessioned	2020-11-07T09:38:39Z	
dc.date.available	2020-11-07T09:38:39Z	
dc.date.issued	2020	
dc.identifier.uri	http://localhost:6060/xmlui/handle/1/1072	
dc.description.abstract	Bu çalışmanın amacı, Cinsiyet Eşitliğini İzleme Derneği'nin Türkiye'de Katılımcı Demokrasinin Güçlendirilmesi: Toplumsal Cinsiyet Eşitliğinin İzlenmesi Projesi kapsamında hazırlanan ve 2018 yılında yayınlanan Eğitimde Toplumsal Cinsiyet Eşitliği Haritalama ve İzleme Çalışmasının güncellenmesine yöneliktir. Tematik alan güncelleme çalışmasının başlıklarının, söz konusu çalışmanın yapıldığı tarihten 2020'ye kadar: a) Toplumsal cinsiyet eşitliği alanında uluslararası alandaki gelişmelerin değerlendirilmesini, yeni ya da önceki raporda AB Bakanlığı'nın talepleri doğrultusunda çıkarılmak durumunda kalınan Yogyakarta ilkeleri, vb. düzenlemelerin aktarılmasını, b) Toplumsal cinsiyet eşitliği açısından gerçekleşen yasal düzenlemelerle kurumsal yapılanmaların ve kamu politikalarının değerlendirilmesini; c) Toplumsal cinsiyet eşitliğinden sorumlu kamu kurumlarının eylem planları, yıllık faaliyet/performans raporları gibi politika belgelerine bakılarak izleme çalışmalarının ve kapasitelerinin değerlendirilmesini; d) Sivil toplum örgütlerinin yayınladıkları raporların, yine AB başkanlığının talebiyle çıkarılmak zorunda kalınan örgütlerin çalışmalarının konulması vb. yoluyla toplumsal cinsiyet eşitliğini izleme kapasitelerinin değerlendirilmesini; e) Raporda yer verilen ancak AB Başkanlığı tarafından çıkarılan yazar tarafından önemli bulunan diğer bilgileri kapsamı öngörülmektedir.	en_US
dc.language.iso	tr	en_US
dc.publisher	CEİD Yayınları	en_US
dc.subject	Eğitim	en_US
dc.subject	Education	en_US
dc.subject	Gender Equality	en_US
dc.subject	Toplumsal cinsiyet eşitliği	en_US
dc.title	Eğitimde Toplumsal Cinsiyet Eşitliği Haritalama ve İzleme Çalışması 2017-2020 Güncellemesi	en_US



**Tüm bilgiler listenir.**

**Dokümanı görüntülemek için tıklanır.**

Bu ögenin dosyaları



Ad: Eğitimde Toplumsal Cinsiyet ...  
Boyut: 1.412Mb  
Biçim: PDF



[Göster/Aç](#)

DSpace'de Ara  
 Bu Koleksiyon

**Tüm DSpace**  
Bölümler & Koleksiyonlar  
Tarihe Göre  
Yazara Göre  
Başlığa Göre  
Konuya Göre  
Tipine Göre

**Bu Koleksiyon**  
Tarihe Göre  
Yazara Göre  
Başlığa Göre  
Konuya Göre  
Tipine Göre  
Bölümüne Göre  
Yayıncısına Göre

HESABIM

CEİM E-Kütüphane birçok dijital kütüphaneden farklı olarak içinde bulunan birçok dokümanı Library Congress Classification (LCC) konu başlıklarına göre sınıflamaktadır. Bunun yanı sıra DSpace'in kullandığı Dublin Core sistemi ise yukarıda görülen dokümana ait meta veriyi kullanıcılara sunmaktadır.

# CEİDizler

Hakkında daha fazla bilgi için:



Facebook: ceid.dernek



Twitter: ceid\_dernek



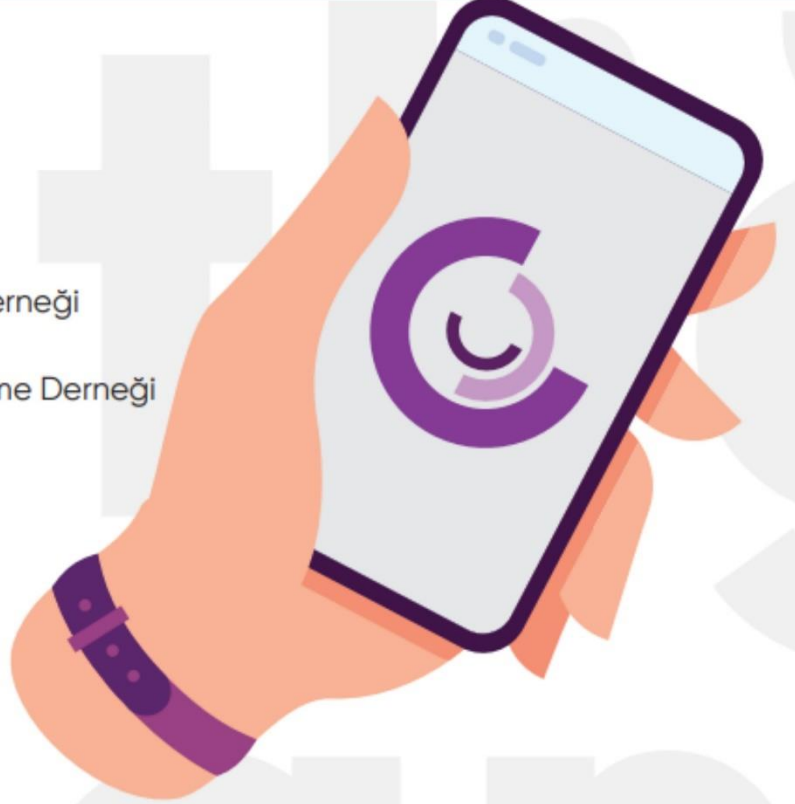
Instagram: ceid\_dernek



Youtube: Cinsiyet Eşitliği İzleme Derneği



LinkedIn: CEİD Cinsiyet Eşitliği İzleme Derneği



Telefon : +90 312 440 04 84  
Faks : +90 312 440 04 85  
E-posta : bilgi@ceid.org.tr  
Proje Ofisi : Yıldızevler Mahallesi 721. Sokak, No: 4/9 Çankaya/Ankara – Türkiye

[www.ceid.org.tr](http://www.ceid.org.tr)

**#veriiyleştirir**